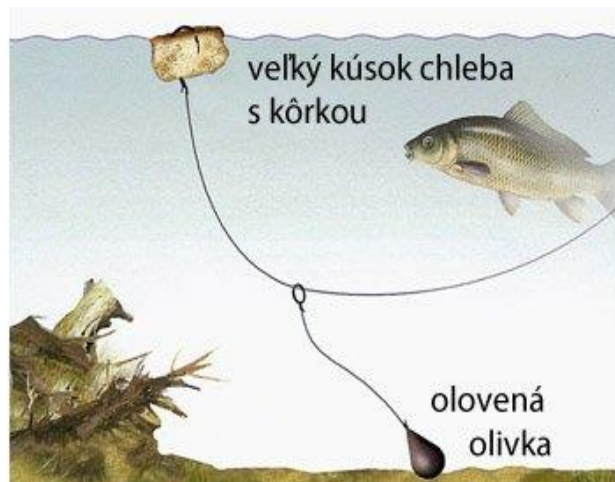


Správanie sa telies v kvapaline



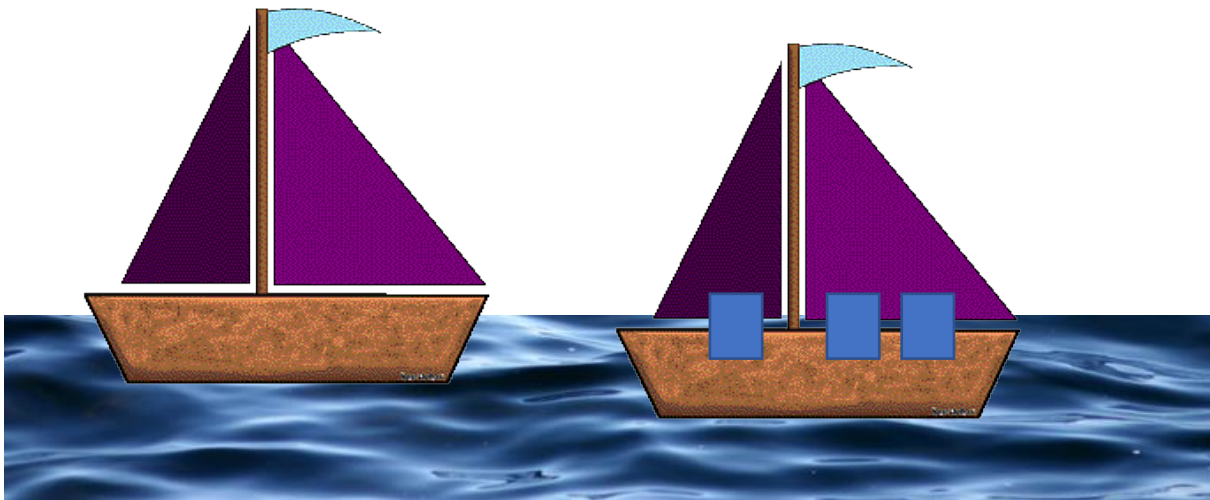
telesá ponorené v kvapaline môžu

- klesať ku dnu – **potápajú sa**
- stúpať ku hladine – **plávajú**
- ani nestúpať ani neklesať - **vznášajú sa**

Na hladine plávajú napr. listy zo stromov, alebo polystyrénová kocka, kmeň stromu, loď, korková zátka, ...

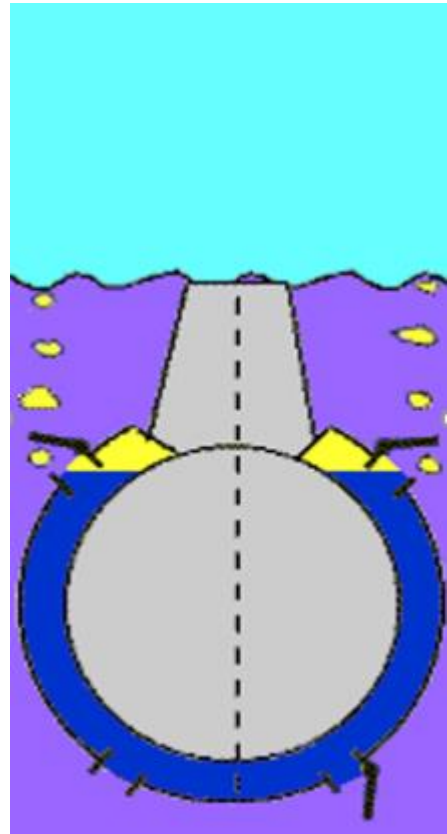
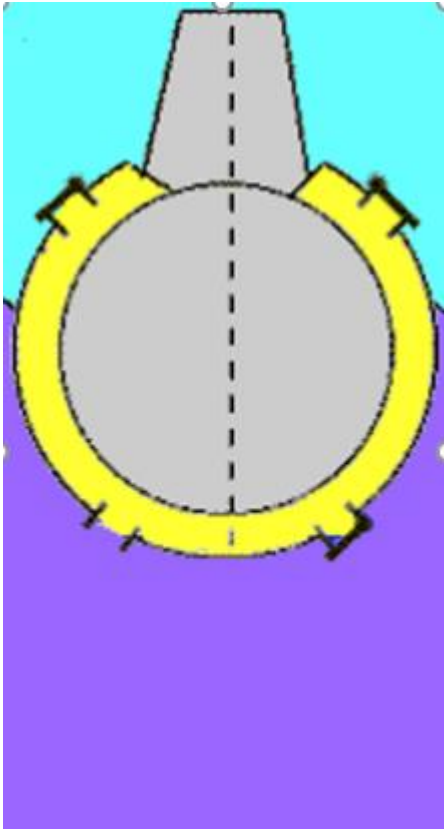
V kvapaline sa potopí napr. kameň, tehla, prsteň, železná tyč,

Niektoré telesá však v kvapaline môžu plávať, vznášať sa alebo sa aj potopiť – napr. ryby alebo ponorky



Ponor lode závisí od hmotnosti lode a jej nákladu – **čím je hmotnosť väčšia, tým je aj ponor lode väčší.**

Ako pracuje ponorka?



Pri ponáraní ponorka naberá vodu.

Pri nezmenenom objeme sa tak jej hmotnosť zväčší a ponorka začne klesať.

Pri vynáraní sa komory ponorky naplňajú vzduchom a vytlačajú z nich vodu.

Pri nezmenenom objeme sa teraz hmotnosť ponorky zväčší a začne stúpať ku hladine.