

KULTÚRA A UMENIE 19. STOROČIA

V prvej polovici 19.storočia v umení prevažuje
KLASICIZMUS a **EMPÍR**.

Oba umelecké smery sú inšpirované antikou.



Divadlo vo Waršave



Dom v klasicistickom štýle



F. Goya



Joseph Haydn

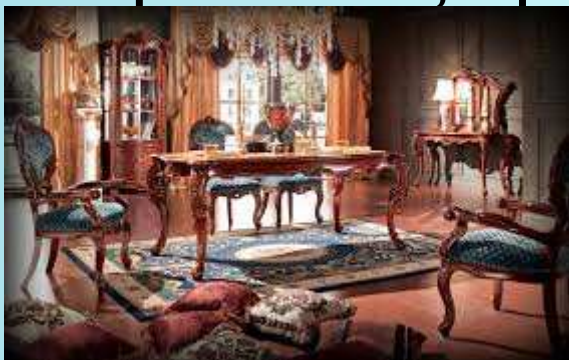


W.A. Mozart

Empír sa prejavoval **monumentálnosťou** stavieb i úžitkových predmetov.

Meštiackou podobou empíru bol **biedermeier**.

Uplatňoval sa v kultúre bývania– nábytok, porcelán, šperky.



Empír–jeho šírenie podporoval Napoleon



Biedermeier v každodennom živote



Architektúra

h
u
d
b
a



P.I.Čajkovskij



Giuseppe Verdi



Frederique Chopin



Oblečenie



E.Delacrois -Sloboda vedie ľud



Schiller

Romantizmus zavrhoval grécke a rímske vzory- preferoval jedinca s jeho pocitmi, námety z prírody.

V druhej polovici 19.storočia prevažuje umelecký smer, ktorý hlása reálne zobrazovanie života – **REALIZMUS**.



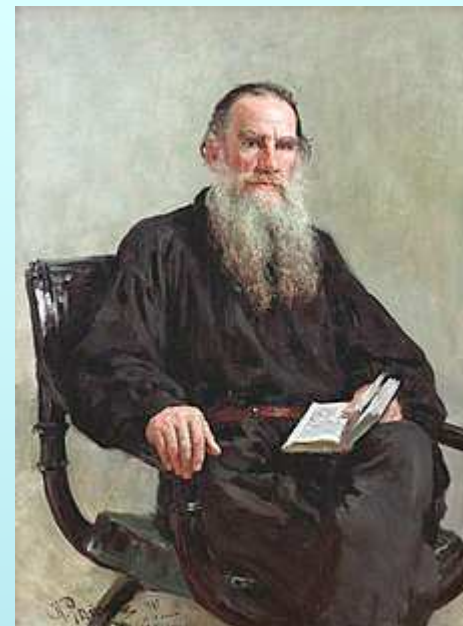
LITERATÚRA



P.O.Hviezdoslav



Honoré de Balzac



L.N.Tolstoj

V 60-ých rokoch sa najmä vo výtvarnom umení objavuje **IMPRESIONIZMUS**. Zachytáva realitu okamihu.



Francisco Goya



Paul Gauguin

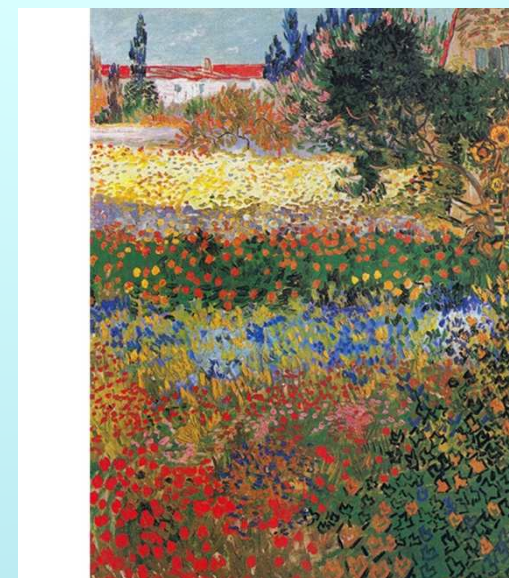
Od realizmu k impresionizmu



Edouard Manet



Claude Monet



Vincent van Gogh

Na prelome storočí sa v architektúre, výtvarnom umení i odievaní dominuje **SECESIA**. Považuje sa za reakciu na industriálnu spoločnosť, návrat k remeslám, pestrosti, účelnosti.

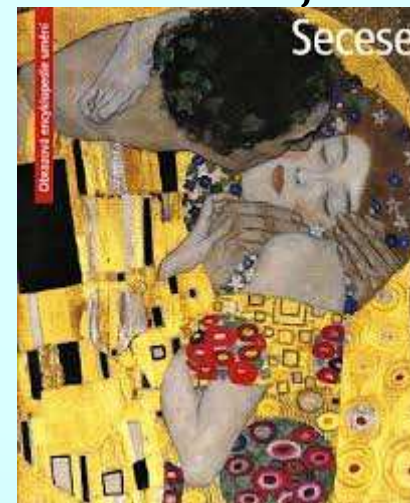
Architektúra



Dom Dušana Jurkoviča



Secesné hodiny



Gustav Klimt



Secesný svietnik



Alfons Mucha- 4 drahokamy

P.I.ČAJKOVSKIJ – LABUTIE JAZERO



Giuseppe Verdi -- AIDA

