

Pohybová sústava

SVALY



123RF®

1231

crestock.com
Free stock image

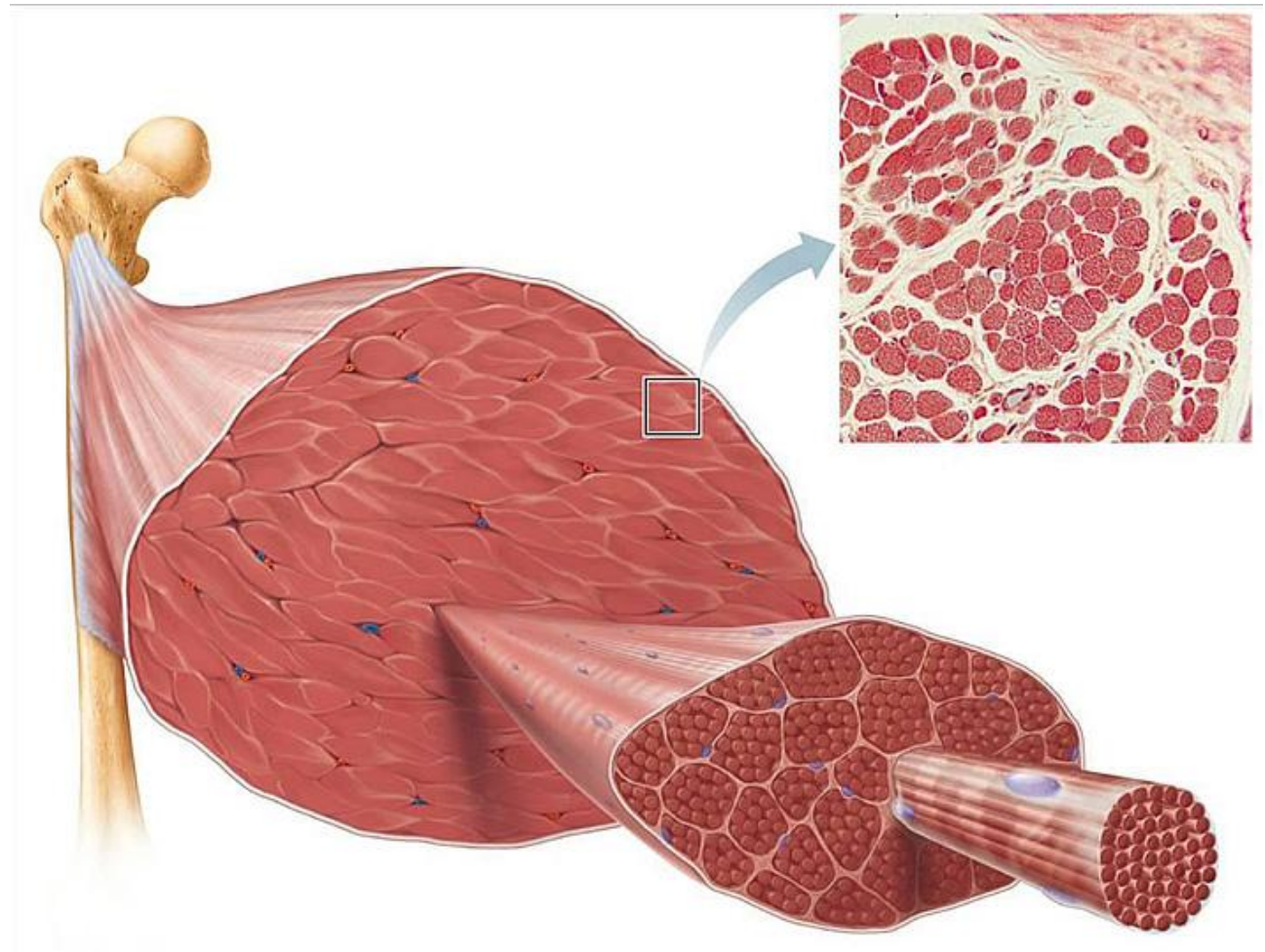
- V tele človeka je približne 600 svalov.
- Kostrové svaly tvoria u mužov asi 36% a u žien 32% hmotnosti tela.



- **Svaly** spolu s **kostrou** umožňujú pohyb – tvoria **pohybovú sústavu**
- *Rozlišujeme tri druhy svalového tkaniva:*
 - a) **Srdcová svalovina**
 - b) **Priečne pruhované svalové tkanivo**
(**kostrové svaly**)
 - c) **Hladké svalové tkanivo**

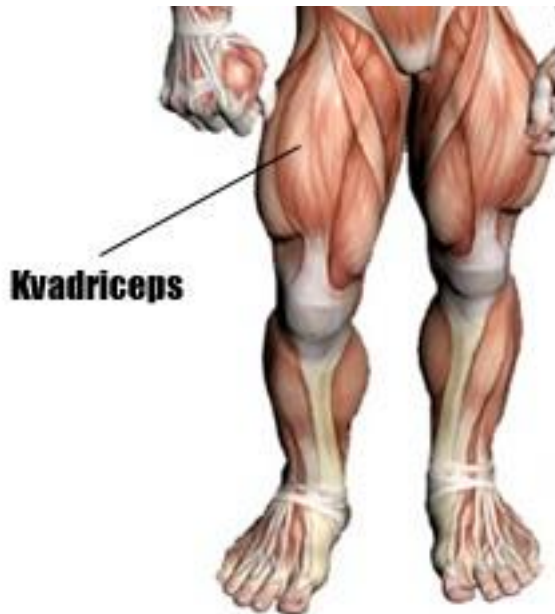
stavba kostrového svalu:

- **kostrové svaly** sa ku kosti upínajú šľachou
- základnou jednotkou je **svalové vlákno**



1. Svaly ovládané vôľou- priečne pruhované - kostrové

- priečne pruhovanie je spôsobené tým, že sa striedajú svetlejšie a tmavšie svalové vlákna
- pôsobia antagonisticky (striedavo) – keď jedna skupina vykonáva ťah, **druhá relaxuje**





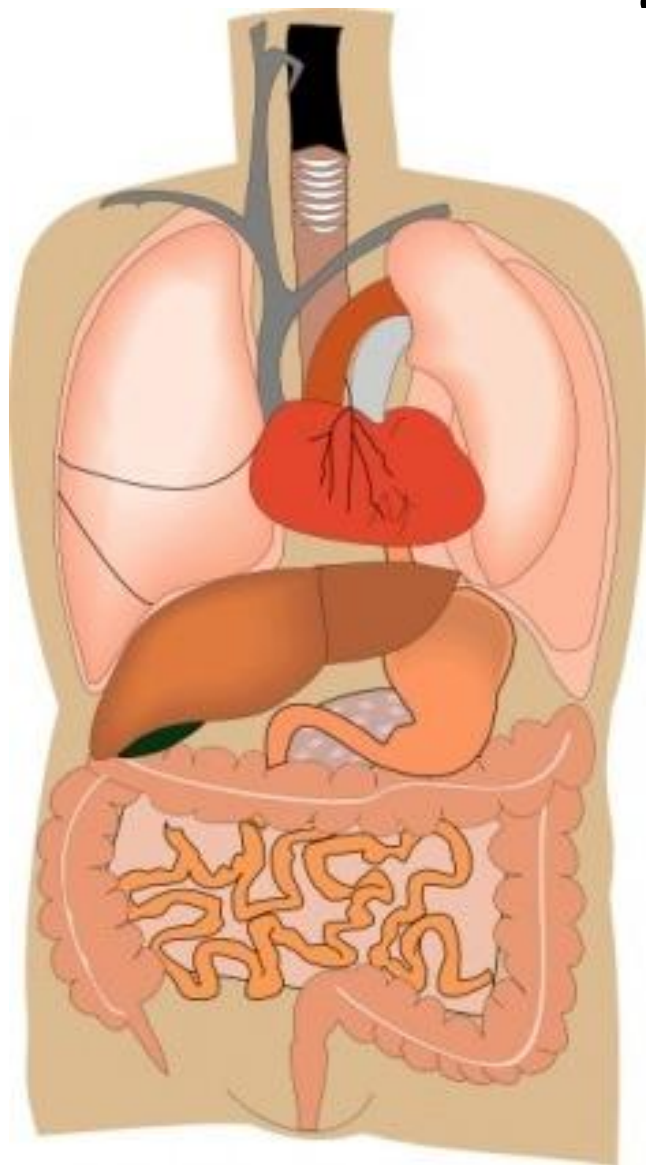
Takzvaný krajčírsky sval je najdlhší sval v ľudskom tele. Tiahne sa pozdĺž stehna.

Aký je najsilnejší sval v ľudskom tele ?

Najsilnejší sval v ľudskom tele je jazyk



Svaly neovládané vôľou – hladké svaly



Svaly vnútorných orgánov

Svaly vnútorných orgánov- pracujú nepretržite !!!

Srdcová svalovina

Bunky srdca obsahujú okrem svalového tkaniva aj **vodivé bunky**, ktoré zabezpečujú neustále sťahy srdca. Je to tzv. *prevodový systém srdca* - nepretržitá práca nezávislá od vôle človeka.



Zdrojom energie pre svalovú činnosť je
živočíšny škrob – *glykogén*.

Tvorí sa z cukru (glukózy), ktorý sa do svalu
privádza krvou.

Ďakujem za pozornosť

