

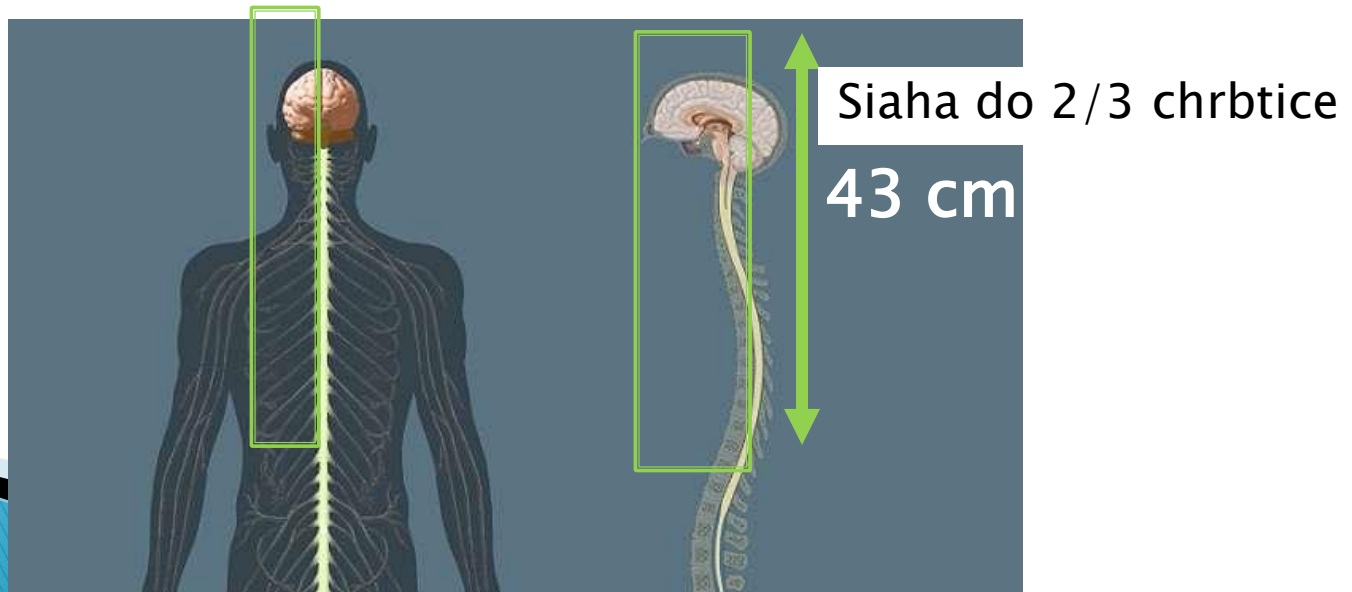
Nervová soustava 2. část .

Zopakujme si:

- ▶ Aká je úloha NS?
- ▶ Ako sa volá základná stavebná jednotka NS?
- ▶ Ako delíme NS?
- ▶ Čo tvorí obvodovú NS?
- ▶ Čo tvorí centrálnu nervovú sústavu–CNS?

Miecha

- ▶ je uložená v chrbticovom kanály
- ▶ Vystupuje z mozgu z predĺženej miechy
- spracúva podnety z kože, svalov, a vnútorných orgánov vedú cez ňu nervové dráhy zo zmyslových orgánov do mozgu a z mozgu do svalov a vnútorných orgánov



Mozog

- ▶ uložený v lebke
- ▶ Chránia ho : mozgové blany, mozgomiechový mok a kosti lebky

• má niekoľko častí:

Predný mozog tvoria ho 2 pologule.

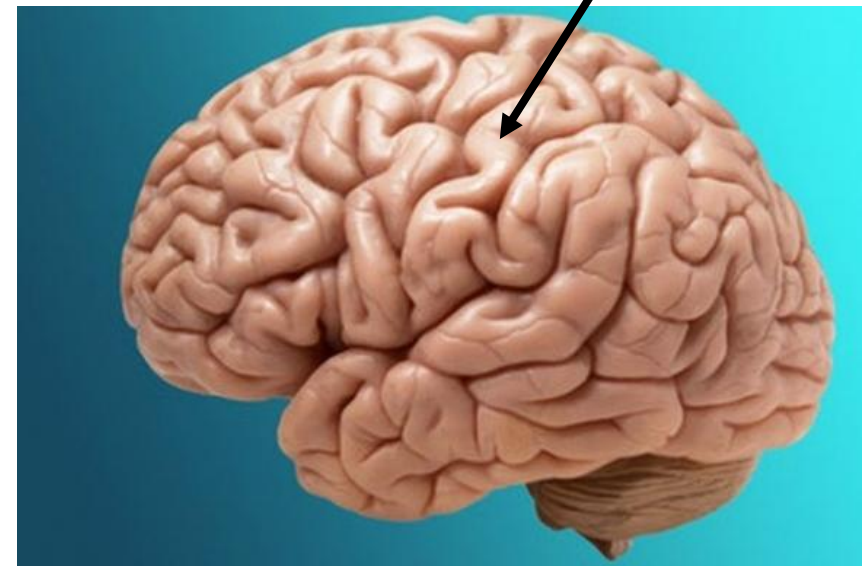
Medzimotozog

Stredný mozog

Mozoček

Predĺžená miecha

Na povrchu pologúľ predného mozgu sivá kôra vytvára **závity**.



predný mozog – spracúva podnety sluchové, zrakové, čuchové, chuťové a riadi uvedomé pohyby

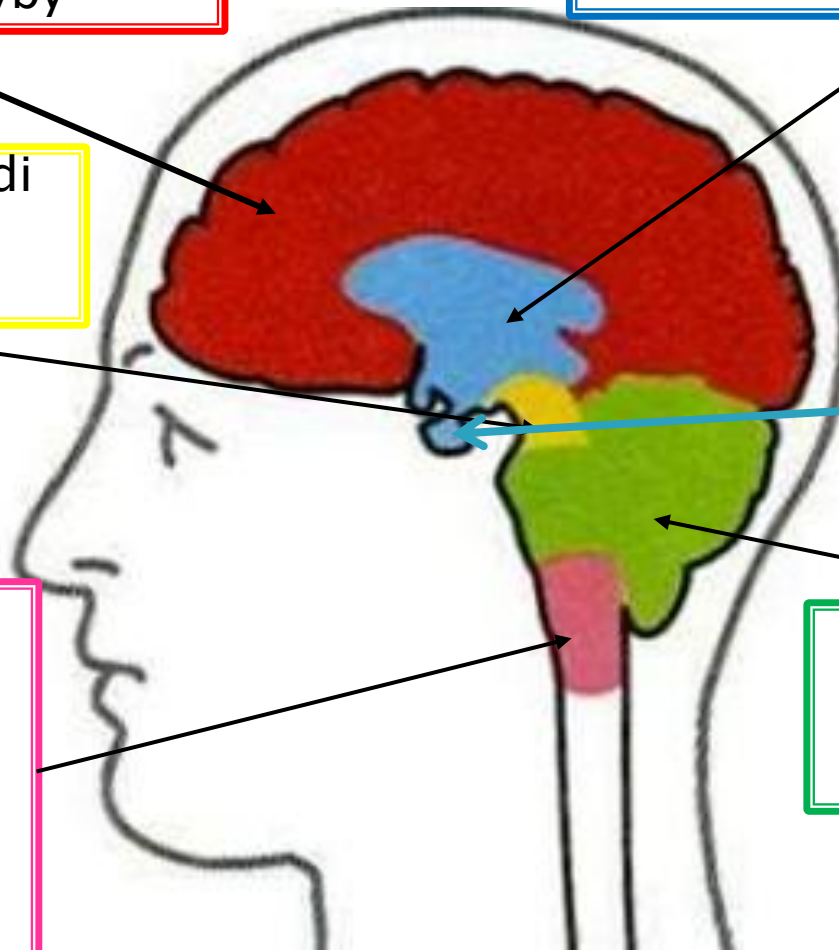
stredný mozog – riadi zrakové a sluchové reflexy

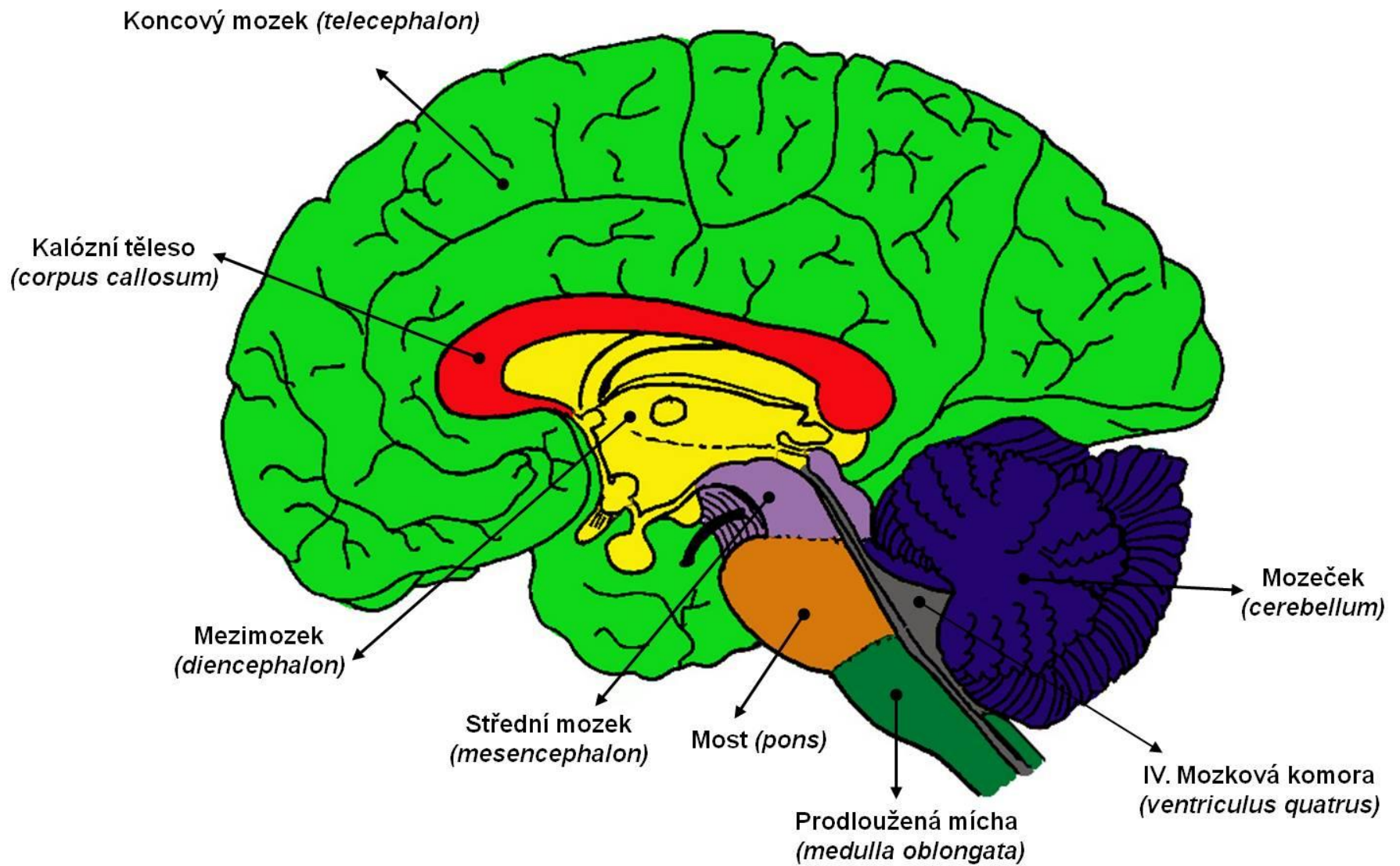
predĺžená miecha – centrum dýchania, prehĺtania, kýchania, kašľania, žmurkania, vracania, činnosti srdca

medzimotozog – riadi pocit hladu, strachu, agresivitu, činnosť vnútorných orgánov a žliaz

Hypofýza – podmozgová žľaza (prepája nervovú a hormonálnu sústavu)

mozoček – riadi rovnováhu a presnosť pohybov





Levá hemisféra

analytické myšlení

logika

jazyk

věda

fakta

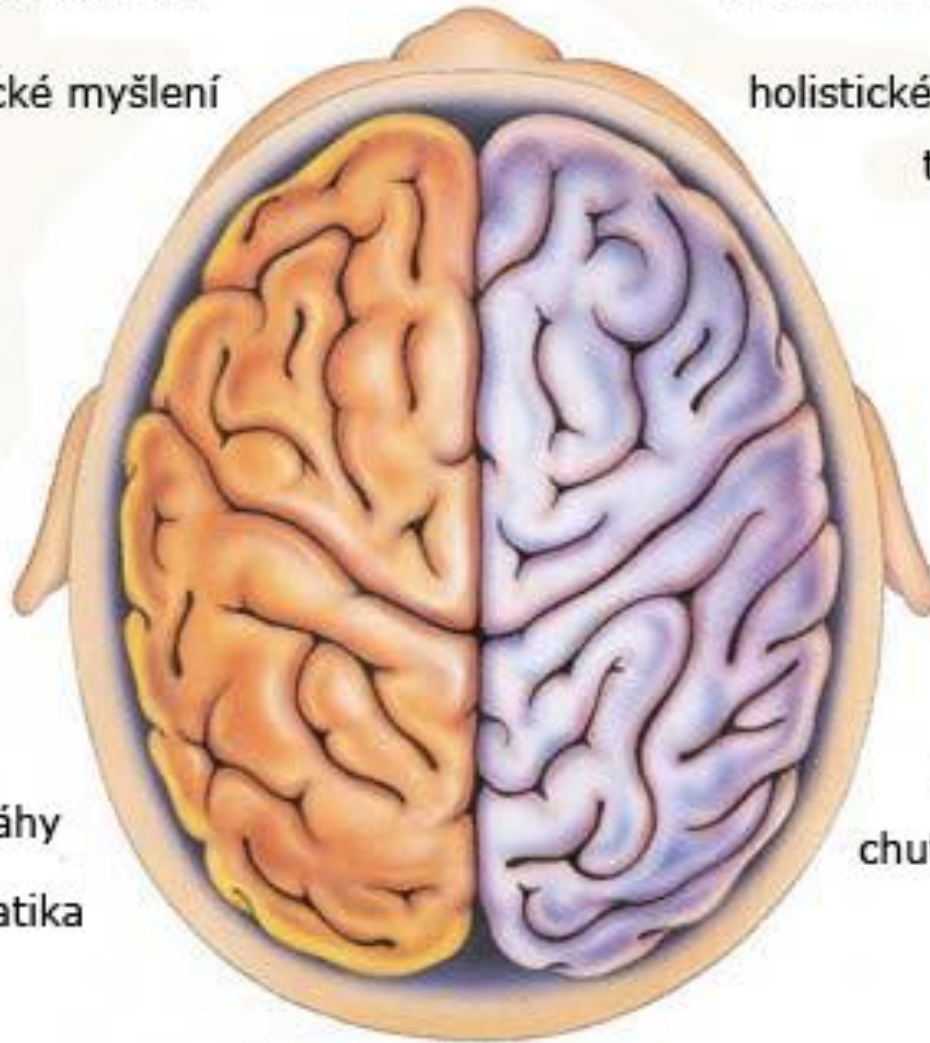
data

čísla

vůle

míry, váhy

matematika



Pravá hemisféra

holistické myšlení

tvořivost

intuice

umění

hudba

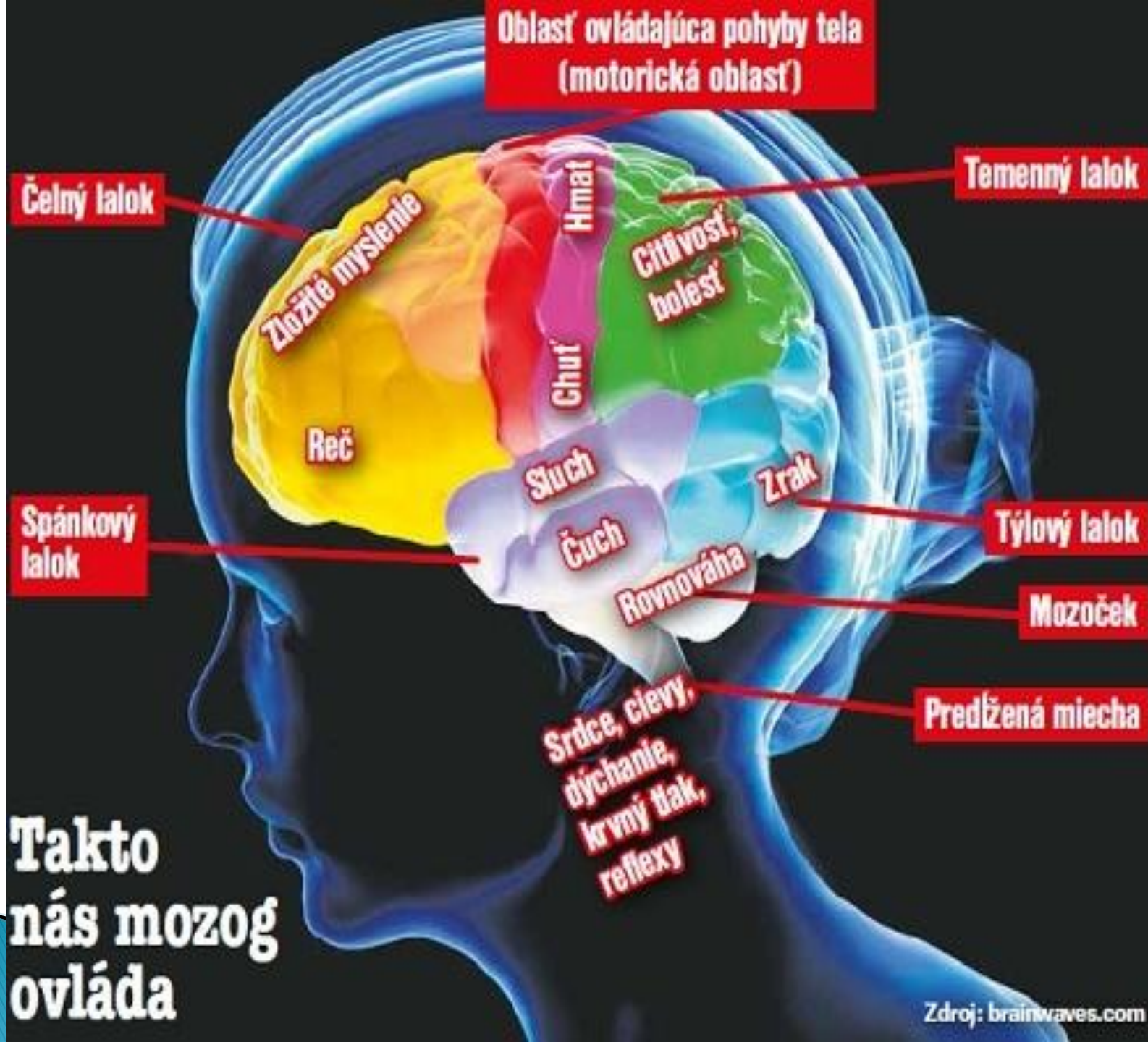
rytmus

emoce

vtip

fantazie

chutě, vůně



Oblasť ovládajúca pohyby tela
(motorická oblasť)

Temenný lalok

Čelný lalok

Zložité myslenie

Hmat

Citlivosť,
bolesť

Chut'

Reč

Sluch

Zrak

Spánkový
lalok

Čuch

Rovnováha

Týlový lalok

Mozoček

Srdce, cievy,
dýchanie,
krvný tlak,
reflexy

Predĺžená miecha

Takto
nás mozog
ovláda

Poznámky–prepísať do zošita

CNS(centrálnu nervovú sústavu) tvorí :mozog a miecha.

- ▶ **Miecha**– je uložená v chrbtici
- spracúva podnety z kože, svalov, a vnútorných orgánov .Idú cez ňu nervové dráhy zo zmyslových orgánov do mozgu a z mozgu do svalov a vnútorných orgánov

- ▶ **Mozog**–uložený v lebke

- má niekoľko častí:

1.Predný mozog tvoria ho 2 pologule.-je pokrytý sivou hmotou,ktorá vytvára závit.

2.Medzimozog

3.Stredný mozog

4.Mozoček

5.Predĺžená miecha

predný mozog – spracúva podnety (sluchové, zrakové, čuchové, chuťové a riadi uvedomelé pohyby, je tam centrum myslenia a reči

stredný mozog – riadi zrakové a sluchové reflexy

medzimozog – riadi pocit hladu, strachu, agresivitu, činnosť vnútorných orgánov a žliaz

mozoček– riadi rovnováhu a presnosť pohybov

predĺžená miecha – centrum dýchania, prehĺtania, kýchania, kašľania,žmurkania, vracania, činnosti srdca

Pre činnosť mozgu sú dôležité živiny a kyslík. Do mozgu ich privádza krv.

Vedel, si že ?

Palivom pre mozgovú činnosť je glukóza. Tú telo získava štiepením cukrov. Mozog si nevie vytvárať zásoby energie, preto si vyžaduje ich neustály príjem.

Bez kyslíka mozog neprežije dlhšie ako 6 minút



Najlepším spôsobom, ako dostať do tela a teda i do mozgu kyslík, je primeraný pohyb. "prečistí" sa hlava, vyplavia sa endorfíny – hormóny šťastia

Vedel, si že ?

Ľudský mozog necíti bolesť a preto sa niektoré operácie mozgu vykonávajú pri plnom vedomí pacienta. Známy je prípad gitaristu, ktorý počas celej operácie hral na gitare, aby lekári vedeli, že mu operáciou nepoškodí jeho muzikantské schopnosti.



Mozog produkuje dostatok elektriny na napájanie malej žiarovky.

Vedel, si že ?

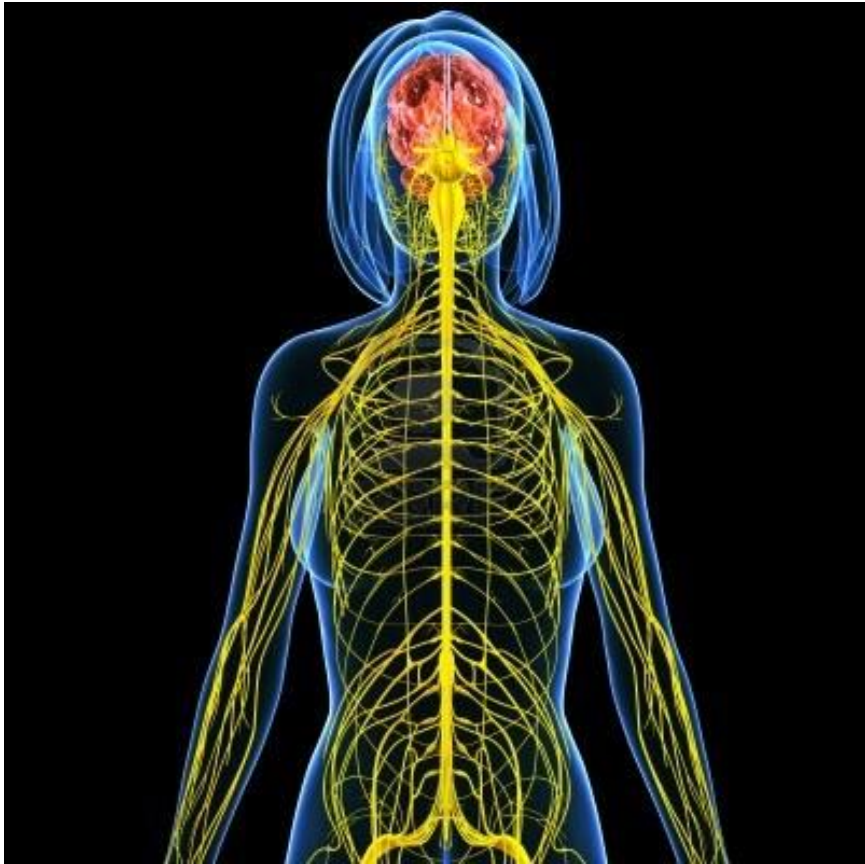
Ani počas spánku nie je mozog plne vypnutý, dokonca „pracuje“ viac ako keď chodíte, rozprávate, jete a premýšľate.



Za deň mozog vykoná až 70-tisíc myšlienok a prenos informácií v mozgu sa deje rýchlosťou až 270 km/h.



Mozog má podobnú konzistenciu ako tofu.



Ďakujem
za
pozornosť

