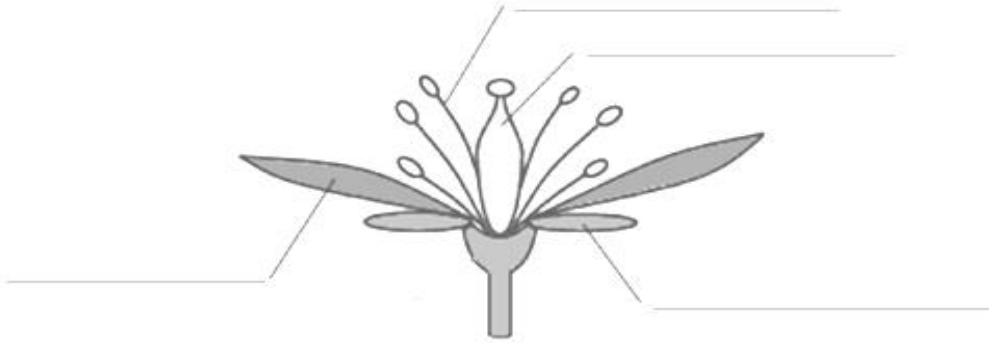


Pracovní list

Stavba kvetu.

Vypracované poslat' na:svobodova.ivana@gmail.com

1) Pomenuj jednotlivé části kvetu: Prekresli do zošita, vyznačené popiš.



2) Samičie pohlavné orgány sú

Samičie pohlavné bunky sú

Samčie pohlavné orgány rastliny sú

Samčie pohlavné bunky sú

3) Urč, či na kvetný obal na obrázku je rozlíšený (O), alebo nerozlíšený (K+K)



..a).....

b).....

c).....

.d).....

4) Zorad' správne hlásky a vytvorené slová napíš:

KNNÉOUR YIEULPNK

LKAIŠNÉ YÍSKTL

OOPHAVBJOLÝN VTEK

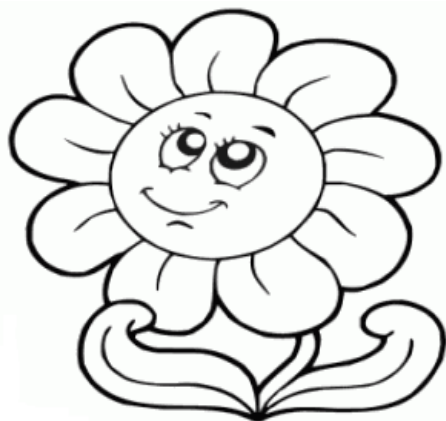
POJDNOHAÝNELV VTEK

HLAÉOPNV UYBKN

HÉONVAPL ÁYOGRN

7) Doplně slova do textu:

Kvet je orgán rastliny, ktorý vyrastá na stonke. Kvetný obal z rovnakých farebných okvetných lístkov je Kvetný obal z dvoch farebne a tvarovo odlišných častí tvorí a Vnútorne pohlavné rozmnožovacie orgány kvetu sú a Samičí rozmnožovací orgán rastliny piestik je tvorený, a Samčí rozmnožovací orgán rastliny tyčinka je tvorená a V peľnici dozrievajú samčie pohlavné bunky V semenníku dozrievajú samičie pohlavné bunky Ak sa na kvete nachádzajú tyčinka aj piestik, nazýva sa (napr. čerešňa). Ak sa na jednom kvete nachádzajú len tyčinky a na druhom kvete len piestiky, nazýva sa (napr. vrba). Kvety na stonke vyrastajú (ruža, tulipán), alebo tvoria skupinu kvetov, tzv. (púpava, d'atelina).



Zaujímavé internetové stránky online omal'ovaniiek, textov a testov:

<http://www.onlineomalovanky.cz/Omalov%C3%A1nky-kv%C4%9Bt.html>

<http://www.ivaherbar.wz.cz/index.php>

<http://testy.nanic.cz/testy/biologie/popis-kvetu/>

<http://archiv.extraplus.sk/1653/test-kvety>

<http://www.priroda.cz/poznavacka.php?detail=4>

<http://www.testpark.cz/testy/biologie/kvet-a-kvetenstvi-452>