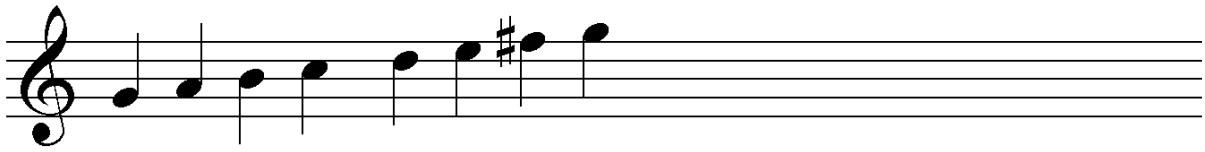


Stupnica G dur- má 1 krížik (fis)



Stupnica e mol- má jeden krížik (fis)



Úloha

1. Napíšte do notovej osnovy stupnicu C dur
2. Napíšte do notovej osnovy stupnicu a mol
3. Spojte čiarou, čo k sebe patrí

Staccato	Silno
Legato	Veľmi rýchlo
Crescendo	Krokom
Decrescendo	Zosilňovať
Andante	Krátko
Allegro	Slabo
Presto	Stredne silno
Mezzoforte	Rýchlo
Forte	Zoslabovať
Piano	Viazane

4. Spojte ľudské hlasy čiarou, ktoré patria k mužským a ktoré k ženským hlasom

Soprán	
Tenor	ženské hlasy
Bas	
Alt	
Barytón	mužské hlasy
Mezzosoprán	